

わび さび  
◎『和日、幸日』

木々のそよぎにも涼風を覚え、やがて万山錦の秋を迎える候となりました。

皆様には、益々ご清栄のこととお喜び申し上げます。

去る7月2日～4日の『夏の展示会』には、大勢の皆様にご来場を賜り、心より御礼を申し上げます。新設した生垣アラカルトコーナーに流木で砂場を造り、バケツやジョウロなどを用意させて頂きました。お子様達が無心で山やトンネルを作っている姿が印象的な展示会でした。ありがとうございました。

又、来る10月21～23日の3日間『秋の展示会』を開催致します。最終日の23日は感謝の心として、お世話になっている皆様そして育てて頂いているお客様に父良平の手書き“一筆箋”と一杯の“豚汁”を用意致します。ささやかではありますが、『おかげさま』の一日を開催致しますので、ご家族皆様でのご来場をお待ち致しております。

深まりゆく秋にちなんで静かに落ちゆく葉っぱのお話をします。

風で落ちた葉にさえ美を感じ、あるがままの自然を受け入れる寛容の美学という優れた感性が日本人にはあります。四季の変化に敏感でその微妙な移ろいを楽しめる受身の美学を持合せ、そこから「侘」「寂」の文化が誕生したものだと思っています。それは私が庭師として目指してきた、物創りの大きな要素になっています。

しかし、現代の生活様式が多様化され、見て感じる精神性の高い空間創作ばかりではなく、もっと身近な、触れて遊べての「遊触観」の庭園様式が要求されてきました。私のつむじ曲がりの考えから、自分の目指した「侘」を“和日”「寂」を“幸日”と置き換えこれをテーマとし、さらに「庭」を“仁和”としました。花を愛で、ハーブを育み土に触れ“和日”を感じペットとの共生で“幸日”に浸るそんな仁和の和む“仁和”造りにチャレンジしています。先人に叱られるかもしれませんが、そんな古くて新しい日本特有の現代庭園を提案しております。何事も基本を尊重しつつ柔軟さも必要ではないかと思えます。そして“変わる時代でも変わらぬ基本”でもあります。

代表取締役 齋藤 千明

シリーズ① 第三話  
親方の小言



## 庭広場G3の秋もよう

グリーンゲート ガーデン 情報

### 実りの秋

「実りの秋」とはよく言ったもので展示場内にも実りの秋が感じられるようになりました。

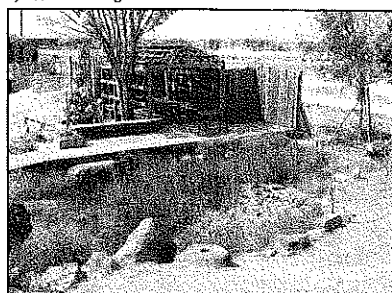
ブドウなどの果実類をはじめ、雑木類も種をつけ、様々な形で未来への実りをつけています。

小さな秋を感じに遊びに来てください。



### ビオトープ

夏のにぎやかな水辺も、秋らしく落ち着いた趣きを取戻しています。赤とんぼが水面を飛び、小魚達が戯れ、小さな自然が観賞できます。なんと、とても不思議なことです。水の中でモクズガニを発見！放したわけではないのですが……。



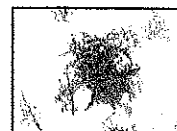
### 草花販売

秋の七草をはじめグラス類など、秋を彩る草花たちを続々入荷しています。お庭の仲間に加えてみてはいかがでしょうか？

左：フジバカマ  
(珍しい青花)

左下：オミナエシ  
(秋の七草)

右下：パープルファウンテン  
グラス (赤葉がきれい)



シリーズ2

# 庭のお手入れ法

長づくり 基礎と術

**十月** モミジやシャラが赤く色づき、今年最後の輝きを見せ、楽しませてくれます。落ち葉を集めて、腐葉土を作っても良いでしょう。寒さに弱い常緑樹は、なるべく早めに剪定を済ませるようにしましょう。

**一月** 落葉樹が休眠中のこの時期には、石灰硫黄合剤を木と地面に散布するとすす病、うどんこ病の予防になります。休眠中の虫駆除には、マシン油が効果があります。モミジ等は、早くも水上げが始まりますので、気温が高めの午前中に灌水してください。

**十一月** サザンカなど早いものは咲き始め、冬の庭に景色を作ってくれます。お正月を控え忙しい月ですが、雪に弱いボタンに支え竹をしたり、新しく植えた樹木、草花に腐葉土で養生しましょう。苔等、霜柱で盛り上がった場合、転圧。庭木の寒肥はこの頃から。

**二月** 冬枯れの寂しい庭の下でも、根が力を蓄えじつと暖かい春を待っています。雪が少ない年には週1回程度10時すぎの、暖くなる時間帯に灌水を行いましょう。また、バラの強剪定は2月中旬頃が適期です。

**外構について** 冬場に隣地と接する部分にカーポートの屋根などがある場合、凍った雪がすごい音を立てて落下し、カーポートの屋根を壊したりします。逆の場合もあるのでこの時期に屋根周りなどの点検も

行ってみてはいかがですか？又、車庫の勾配が急でスリップしやすかったりバンパーが擦れる等の不都合はございませんか？リ・フォーム工事も行っていますので是非、ご相談ください。

## 特別イベントのお知らせ エクステリアとガーデン 秋の展示会 10/21(金)~23(日) ◎午前10時より午後5時まで

『夏の展示会』に続く第三弾!! 感謝セールといたしまして、皆様をお待ちしております。盛りだくさんの内容となっておりますので是非、ご来場ください。

### ◎感謝の心

23日(日)はささやかではありますが当社から皆様へ『おかげさま』の一日を開催致します。「感謝の心」としてお世話になっているお客様方に当社社長の父良平氏作“一筆箋”と一杯の“豚汁”をご用意致しております。ご家族皆様での、ご来場お待ちしております。

### ◎秋の草花市



秋を彩る草花が展示場 continuely 集まります。今注目されているグラス類も入荷します。3日間だけの集中販売になりますのでお見逃しなく!

ル・ガーデン

### ◎草盆栽ワークショップ

秋の草花を使った盆栽のワークショップを開催いたします。  
 ・開 始 日 / 10/22(土)  
 ・開始時間 / PM1:00~  
 ・所要時間 / 約1時間  
 ・参加費用 / 1,500円  
 ・参加申込 / 電話にて要予約

### ◎冬支度しませんか?

冬支度といたしまして夏の展示会でも好評だった、カーポートの特売価格セールを皆様にお届けしたいと思います。今回はその他に拡大バージョンとしてテラスも特売価格にてご提供させていただきます。台数限定となっておりますのでお早めにご来場ください。※テラスはカタログでのご商談となっておりますのでご了承ください。

### ◎掘り出し市

前回、好評だった掘り出し市を開催いたします。どんな物が出てくるかはお楽しみ・・・。

当社は、「庭」と「外構」の設計施工を行うプロショップです。どのような空間でも、お客様だけのオリジナルプランをご提案いたします。

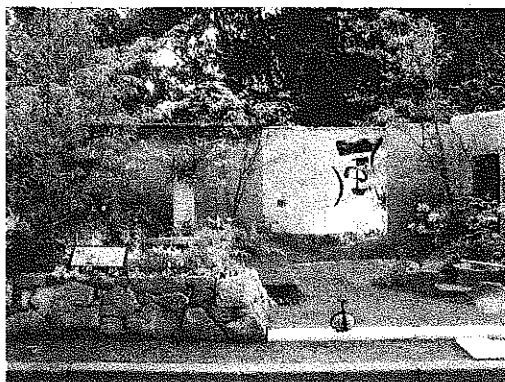
## 東京ガーデンジュエリー2005のご案内

### これからの時代のガーデンショー

日比谷公園及び丸の内仲通り一帯にて、『東京ガーデンジュエリー2005』が10月14日(金)~10月22日(土)まで開催されます。若手のガーデンデザイナーなどが出展する見ごたえのあるガーデンショーです。

そのガーデンショーから「チェルシーフラワーショー2004」に参加したチームがご招待いただき、特別招待展示ブースを担当し、出展する運びとなりました。

設計は矢野TEA氏。当社は、メイン施工担当として齋藤千明、竹澤尚毅の2名が参加します。機会がありましたら是非、ご覧になってください。



Chelsea Flower Show 2004 出展作品

シルバーギルトメダル受賞

発行 株式会社 電門園

981-3111 宮城県仙台市泉区松森字前沼48-2  
 Tel. 022-373-3934  
 Fax. 022-375-9622  
 Email: info@ryumonon.co.jp  
 http://www.ryumonon.co.jp

庭広場 グリーンゲート ガーデン

981-3117 宮城県仙台市泉区市名坂字油田4-1  
 Tel&Fax. 022-373-5554  
 ◎営業時間 / 午前10時~午後5時  
 ◎定休日 / 毎週月曜日(月曜日が休日の場合は翌火曜日)  
 ◎入場料 / 無料・専用駐車場有

